



**DRIVEN**  
BY **BALYO**

Robot collaboratif d'assistance à la manutention  
et à la préparation de commandes

**2019**



# SHERPA® : un robot collaboratif, polyvalent, évolutif

## ■ Sûr :

Sécurité maximale vis-à-vis des personnes, des obstacles et du matériel transporté

## ■ Polyvalent et adaptable :

Grande flexibilité de configuration et de programmation, utilisation mixte des modes suiveur et autonome

## ■ Intuitif :

Prise en main rapide et rassurante, l'opérateur garde le contrôle avec un maniement progressif et fluide

## ■ Plug and Play :

Aucune modification ni d'infrastructure, ni d'informatique client

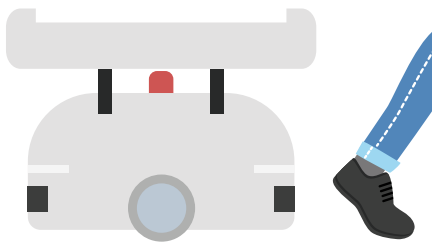
## ■ Moins de pénibilité :

- Libère les mains des préparateurs et approvisionneurs
- Porte les charges à la place des opérateurs
- Réduit le nombre de kilomètres parcourus

## ■ Améliore la productivité et l'agilité :

- Les préparateurs peuvent se concentrer sur les tâches à valeur ajoutée
- Rapide, il s'adapte au rythme des opérateurs
- Remplace des équipements fixes et dédiés pour gagner en souplesse et libérer de l'espace

## Ses fonctionnalités : suiveur, autonome et pilotage de flotte

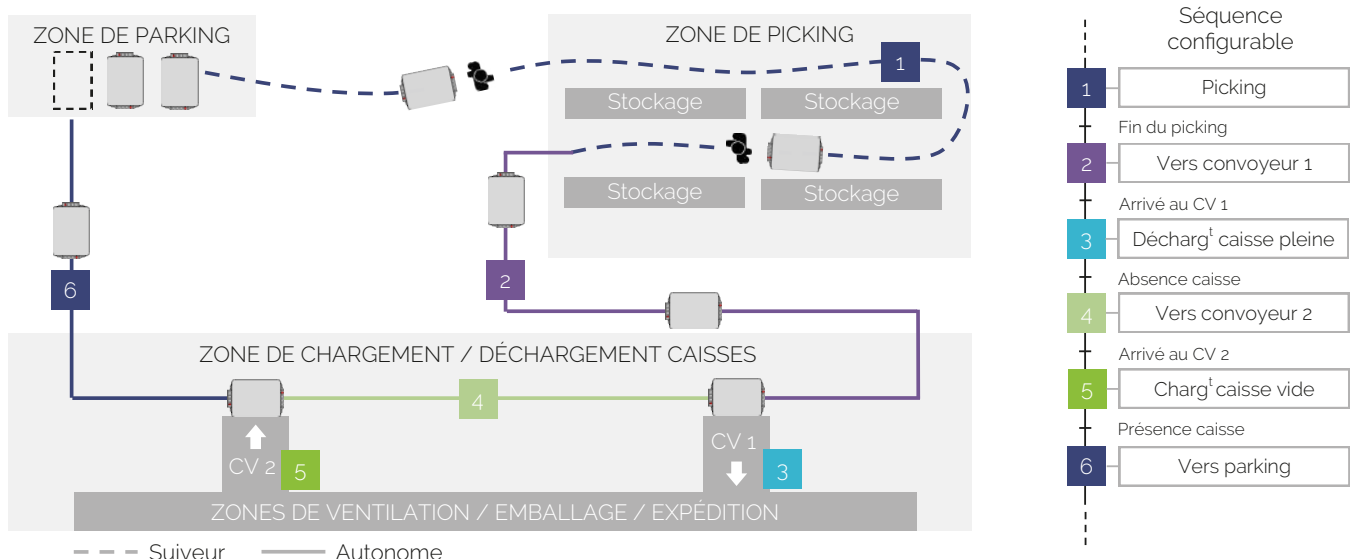


Grâce à la technologie «Driven by Balyo», le SHERPA® dispose des fonctions :

- « **suiveur** », très optimisée : sûre, évitant les obstacles, réversible, adaptée aux passages étroits
- « **autonome** » qui lui permet d'aller seul et en toute sécurité de n'importe quel point A (point de picking par exemple) à n'importe quel point B (point de ventilation ou d'emballage par exemple)
- « **pilotage de flotte** » qui gère les cas où plusieurs robots travaillent ensemble (Fleet Manager)

Il dispose par ailleurs d'un outil (Mission Manager) qui permet au client de programmer lui-même les séquences issues de ses propres applications, et connecté avec un WMS si nécessaire.

## Exemple d'application en utilisation mixte



## Configurations disponibles

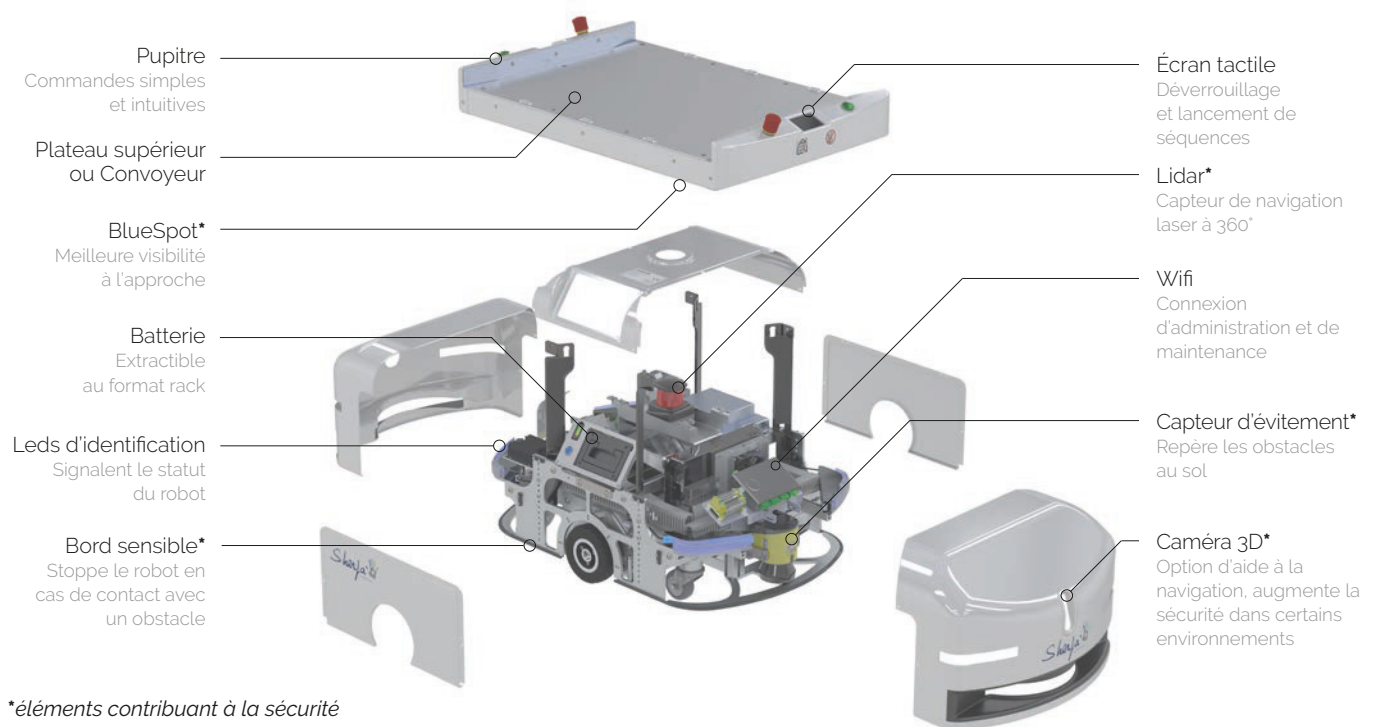


Plateau porte bacs



Convoyeur de chargement / déchargement

## Principaux composants



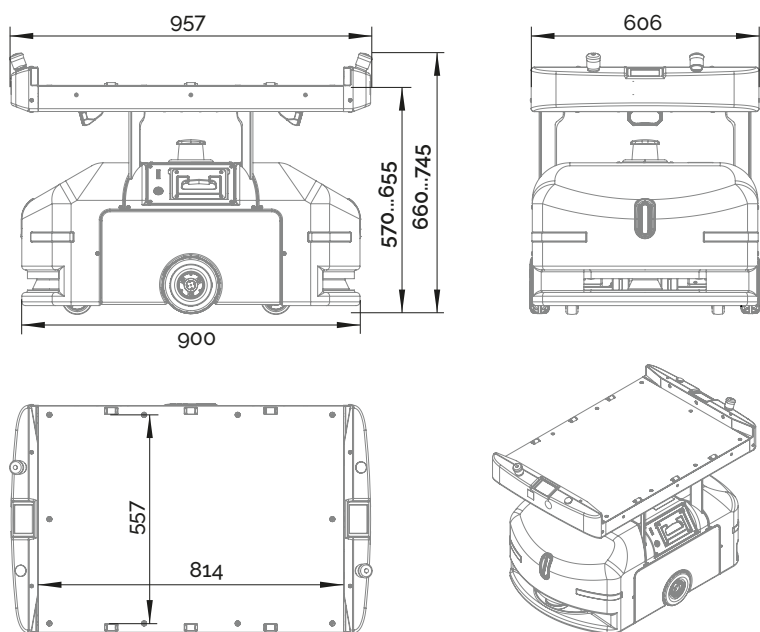
## Des outils de configuration simples et intuitifs

Ils permettent :

- de faciliter le set-up initial : cartographie et zones de travail
- de fixer les séquences, d'optimiser les parcours et de les contrôler
- de visualiser les données d'exploitation et de maintenance



## Caractéristiques techniques



Capacité de charge utile Jusqu'à 200kg

Vitesse max. 7 km/h (ch. max 100kg)  
4 km/h (ch. max 200kg)

Sécurité 360° autour du robot  
Conformité CE suivant norme EN1525-1998  
Attestation TÜV

Batterie Lithium-ion extractible

Autonomie 8 à 10hrs suivant utilisation

Poids à vide 75kg avec batterie

Utilisation Intérieur

## À propos de

**NORCAN**  
UNLIMITED CREATIVE SOLUTIONS

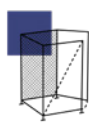
NORCAN est leader en France et parmi les premiers en Europe dans le domaine des solutions mécano-montées modulaires et sur mesure à base de profilés en aluminium. Pour plus d'informations, visitez [www.mynorcan.com](http://www.mynorcan.com).

Fort de cette expérience, la division NORCAN Robotique et Distribution vous accompagne depuis la définition de votre projet jusqu'à l'intégration complète sur site, y compris les périphériques.

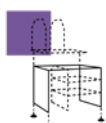
**BALYO**

BALYO est un acteur majeur de l'intelligence robotique, qui transforme des chariots de manutention manuels en robots autonomes grâce à sa technologie propriétaire Driven by Balyo™. Pour plus d'informations, visitez [www.balyo.com](http://www.balyo.com).

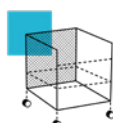
NORCAN a conclu un partenariat stratégique avec BALYO pour le développement de l'intelligence de la gamme SHERPA®. BALYO a une véritable vision métier, assure la continuité et l'évolutivité technologique, et dispose d'un réseau monde (commerce et maintenance).



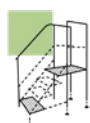
Structures et cartisations



Postes de travail et mobiliers techniques



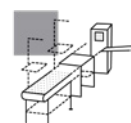
Chariots et moyens de manutention



Moyens d'accès et plateformes



Transitique et convoyeurs



...lignes et îlots intégrés



123, Rue des entrepreneurs Z.Ind. Charguia 2 - 2035 Ariana - Tunis  
B.P.201 La Soukra - 2036 Ariana - Tél.: +216 31 398 150 / +216 31 398 151  
Email : [contact@process-concept.com](mailto:contact@process-concept.com) - Website : [www.process-concept.com](http://www.process-concept.com)

